



2011年9月期 決算説明会

スカイマーク株式会社

2011.11.8



本資料に掲載されている事項は、スカイマーク株式会社が業績、事業戦略等に関する情報の提供を目的としたものであり、当社が発行する株式その他の金融商品への投資の勧誘を目的としたものではありません。

また、当社は、本資料に含まれた情報の完全性及び事業戦略など将来にかかる部分については保証するものではありません。業績予想に関しては、平成23年9月期 決算短信発表日（2011年10月27日）時点で入手可能な情報に基づき作成したものであり、実際の実績は今後様々な要因によって予想数値と異なる可能性があります。

なお、本資料の内容は予告なしに変更又は廃止される場合がありますので、あらかじめご承知おきください。



新路線

- 2011年5-6月 公募増資による資金調達(調達額約182億円)
- 2011年6月1日 中部-那覇線 就航
- 2011年6月1日 デルタ航空 特典交換プログラムへの座席提供開始
- 2011年6月23日 エアバス社とA380型機2機のオプションを行使し、
導入予定機を6機に確定
- 2011年9月14日 A380型機の搭載エンジンとしてロールスロイス社製
Trent900を選定
- 2011年9月15日 那覇-宮古線 就航
- 2011年10月30日 成田-旭川/成田-札幌線 就航

新機材

- 2011年5月、8月、10月にB737-800を導入
(2011年11月1日時点 運航機材数:21機)



	2010年3月期 (通期)	2011年3月期 (通期)	2010年9月期 (半期)	2011年9月期 (半期)
事業収益	41,458	58,023	26,644	39,746
事業費	35,918	44,051	19,397	28,933
販売管理費	2,396	2,776	1,354	1,691
営業利益	3,143	11,195	5,894	9,122
(営業利益率)	(7.6%)	(19.3%)	(22.1%)	(23.0%)
営業外損益	187	227	396	1,150
經常利益	2,956	10,968	5,498	7,972
当期純利益	2,627	6,325	2,751	4,465

(百万円)

百万円未満切捨て



貸借対照表

	2010年3月期 (通期)	2011年3月期 (通期)	2010年9月期 (半期)	2011年9月期 (半期)
使用総資産	20,482	37,357	27,328	60,664
自己資本	11,230	17,204	13,344	39,370
(自己資本比率)	(54.8%)	(46.1%)	(48.8%)	(64.9%)
有利子負債	0	0	0	0
ROE	23.1%	36.8%	20.4%	11.3%
ROA (含オペレーティングリース債務)	5.2%	8.3%	4.5%	4.6%
EBITDA (営業利益+減価償却)	4,230	12,476	6,335	10,062

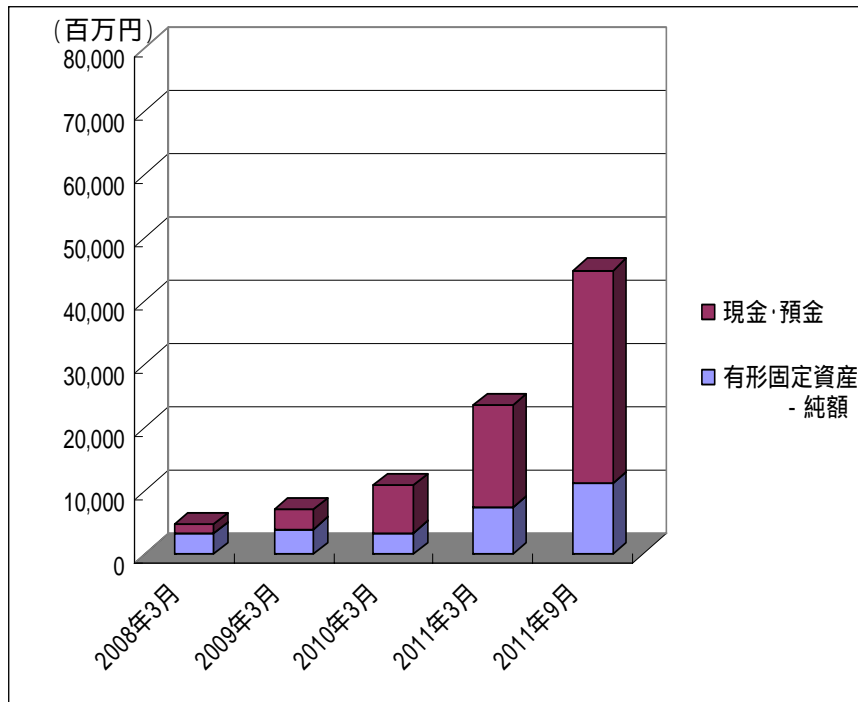
(百万円)

百万円未満切捨て

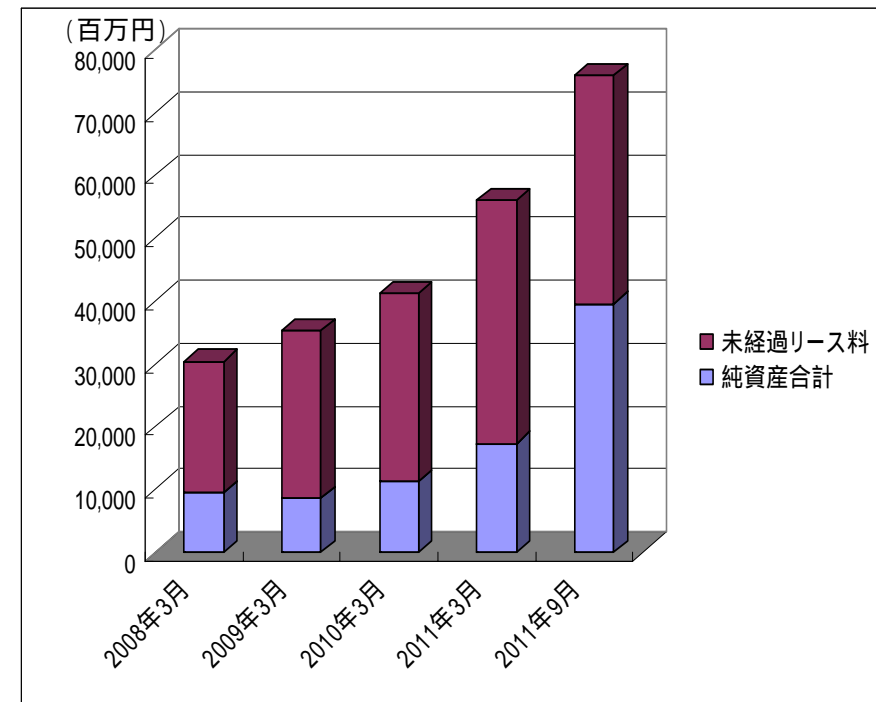


貸借対照表推移

資産の部



負債の部





キャッシュフロー



	2010年3月期 (通期)	2011年3月期 (通期)	2010年9月期 (半期)	2011年9月期 (半期)
営業CF	5,348	14,825	7,192	5,650
投資CF	904	5,302	1,457	4,811
財務CF	16	435	656	17,569
現金残高	7,504	16,412	12,328	33,735

(百万円)
百万円未満切捨て



ASK・RPK・RASK・CASK



	2010年3月期 (通期)	2011年3月期 (通期)	2010年9月期 (半期)	2011年9月期 (半期)
ASK【座席キロ】 【提供座席 × 運航距離】 (単位 = 千席キロ)	4,122,980	5,454,077	2,455,656	3,587,814
RPK【旅客キロ】 【旅客数 × 運航距離】 (単位 = 千人キロ)	3,236,732	4,466,998	2,054,870	2,922,247
RASK 【= 売上 / ASK】 (単位 = 円)	9.98	10.49	10.72	10.90
CASK 【= 総コスト / ASK】 (単位 = 円)	9.50	8.59	8.45	8.54



前年比較指標

	2011年3月期		2012年3月期	
	上半期	下半期	上半期	下半期(予)
提供座席数	2,417,643	3,258,747	3,827,094	4,379,692
搭乗者数	1,991,636	2,462,475	2,967,909	3,488,787
座席利用率	84%	81%	81%	81%
ASK	100	100	147	139
RPK	100	100	143	141
Yield	100	100	104	95

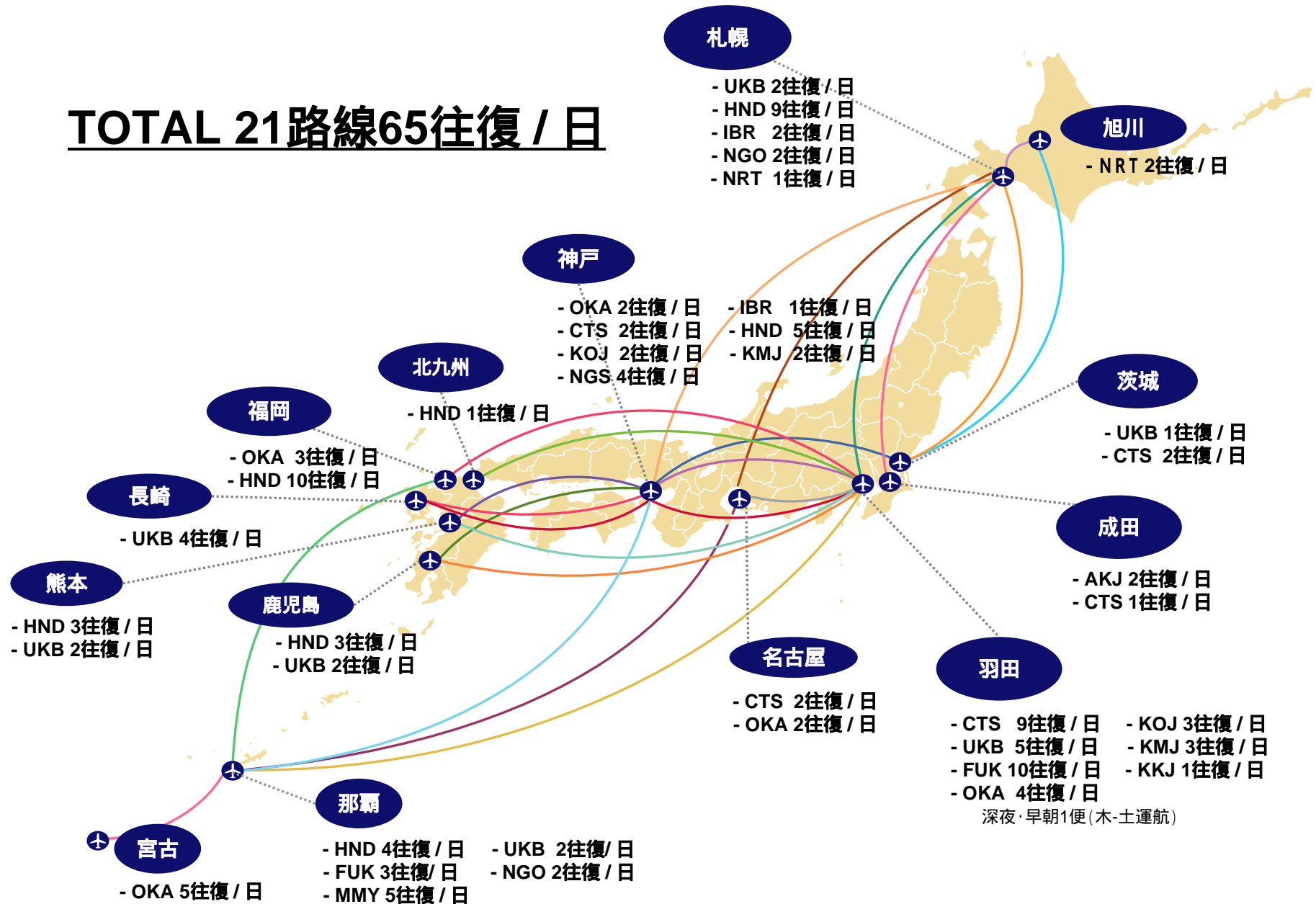
座席利用 = RPK / ASK

Yield = 収入 / RPK

ASK、RPK、Yieldは前年同期を100とした場合との比較

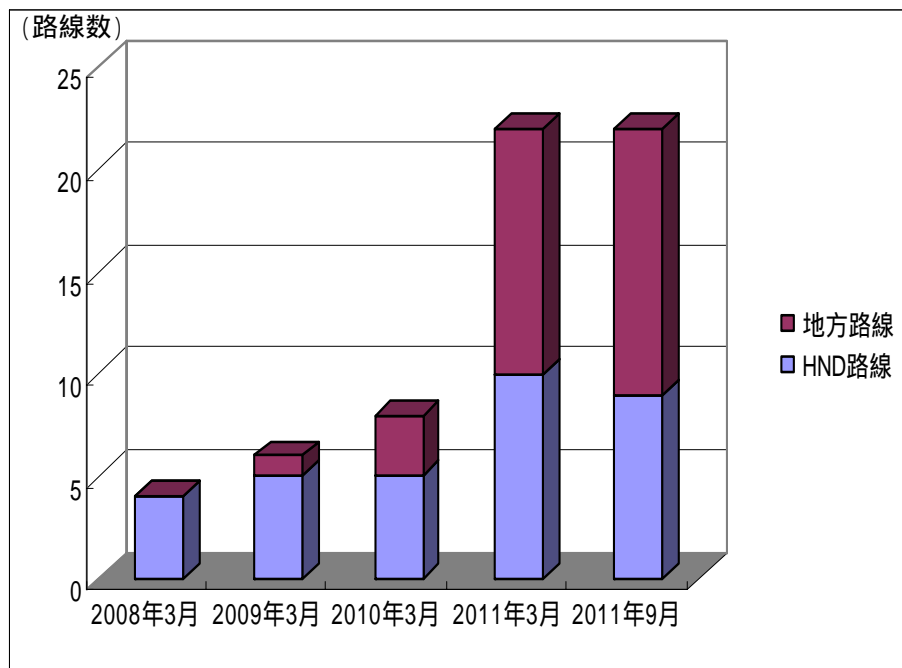


TOTAL 21路線65往復 / 日

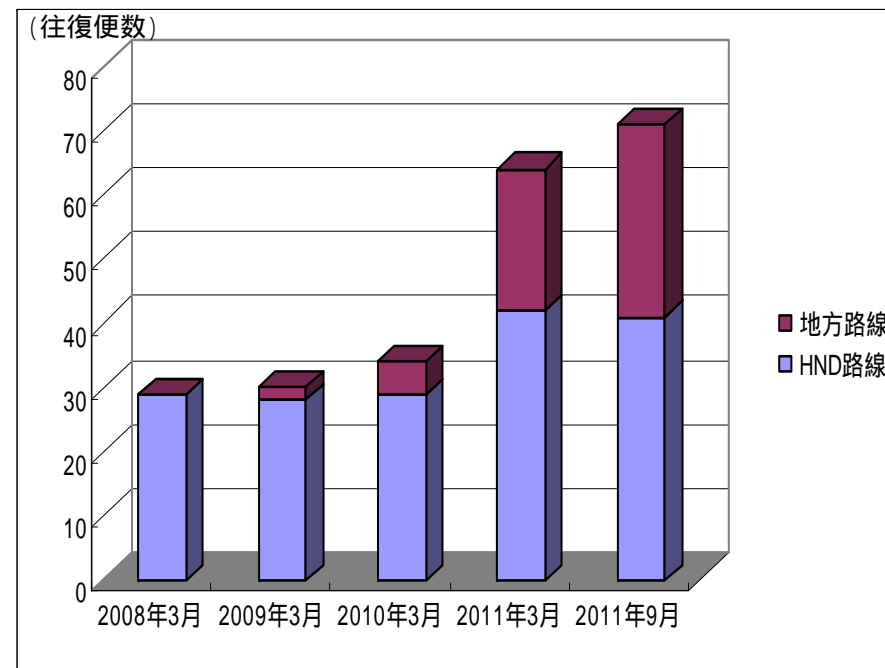




路線数推移



運航便数推移





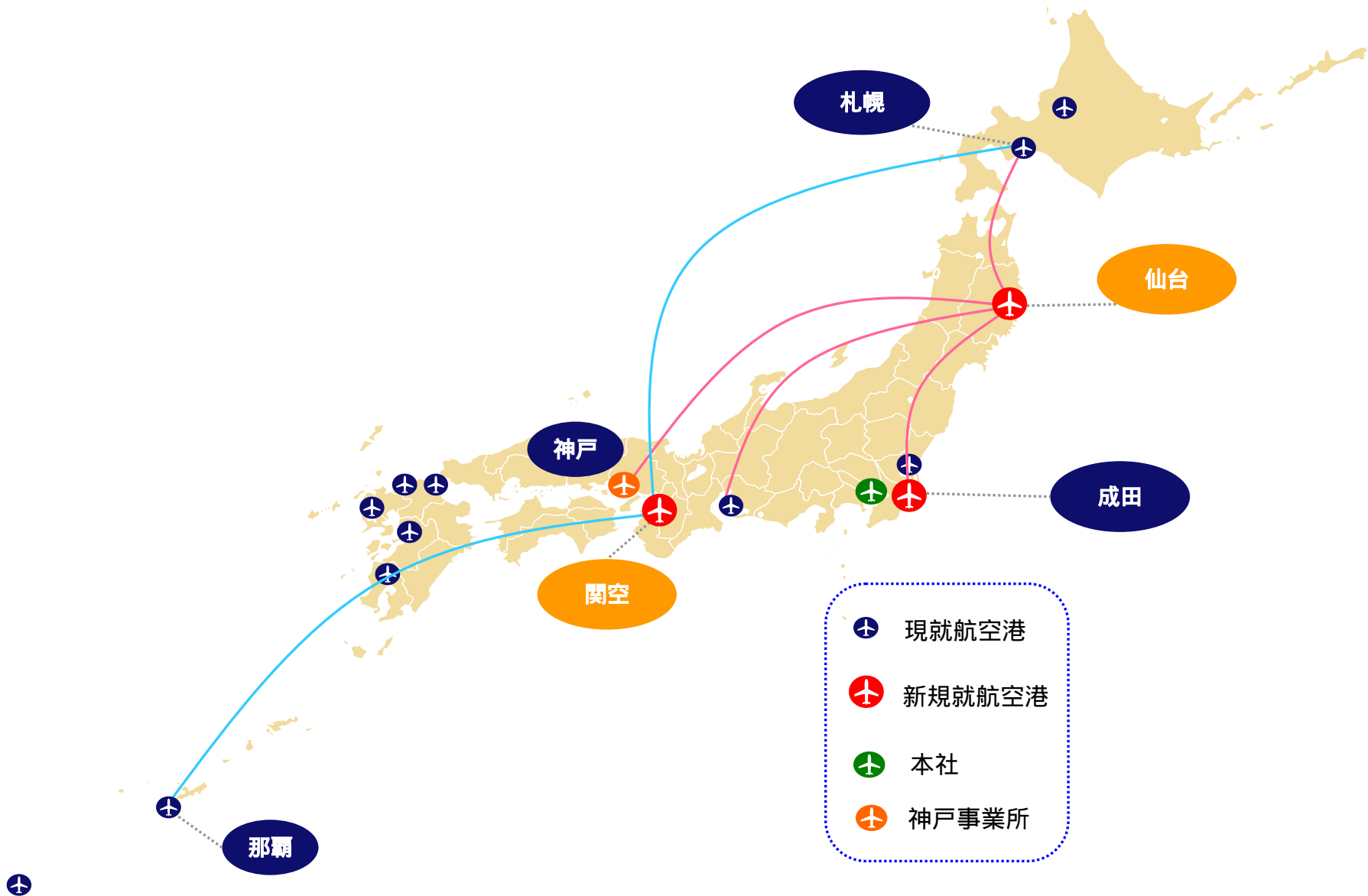
羽田発着便割合



	2010年3月期		2011年3月期		2010年9月期		2011年9月期	
	搭乗者数	売上比率	搭乗者数	売上比率	搭乗者数	売上比率	搭乗者数	売上比率
羽田発着便比較	94.83%	96.03%	81.76%	85.21%	80.93%	88.17%	69.34%	74.30%
その他路線比較	5.17%	3.97%	18.24%	14.79%	19.07%	11.83%	30.66%	25.70%

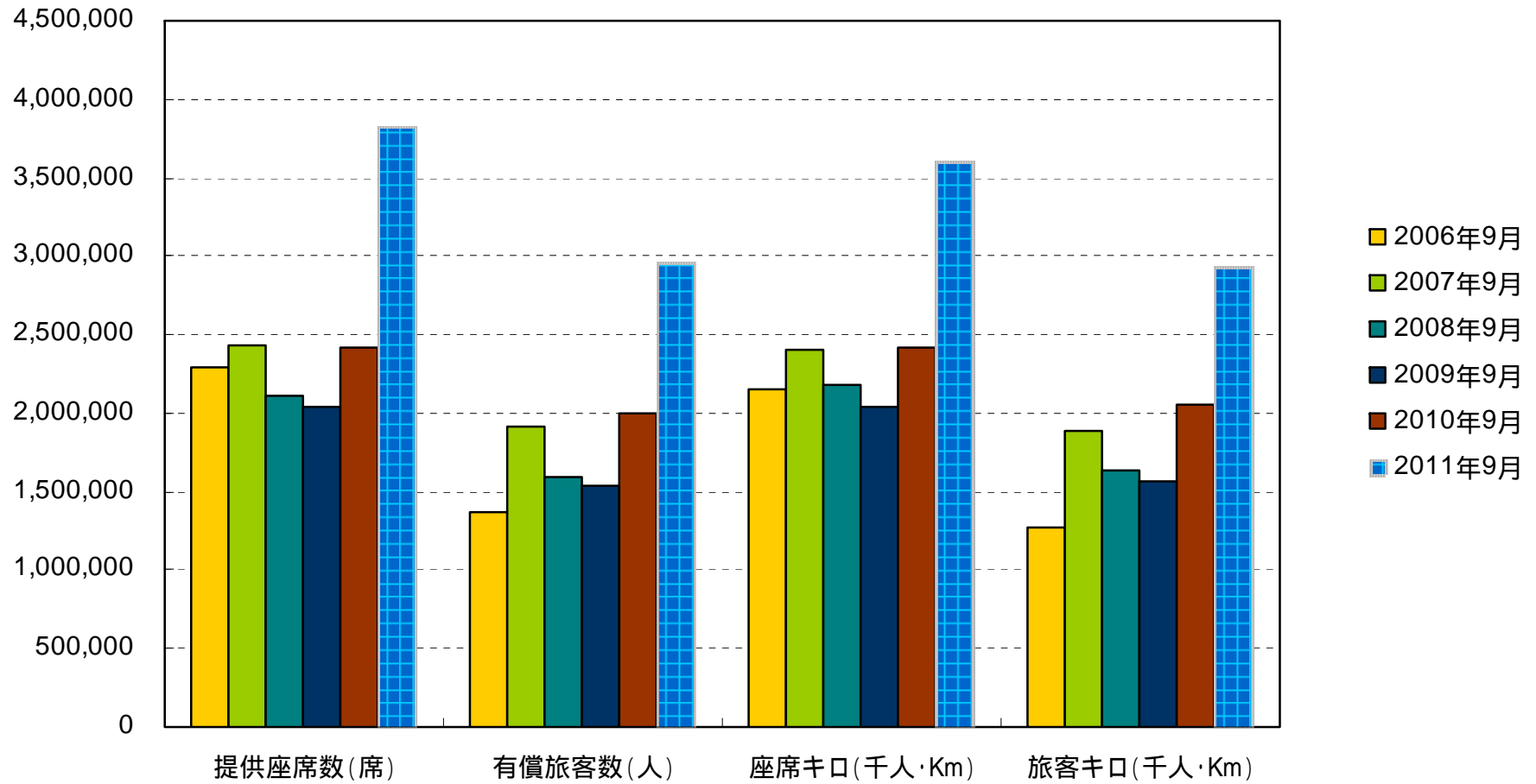


就航予定空港





輸送実績





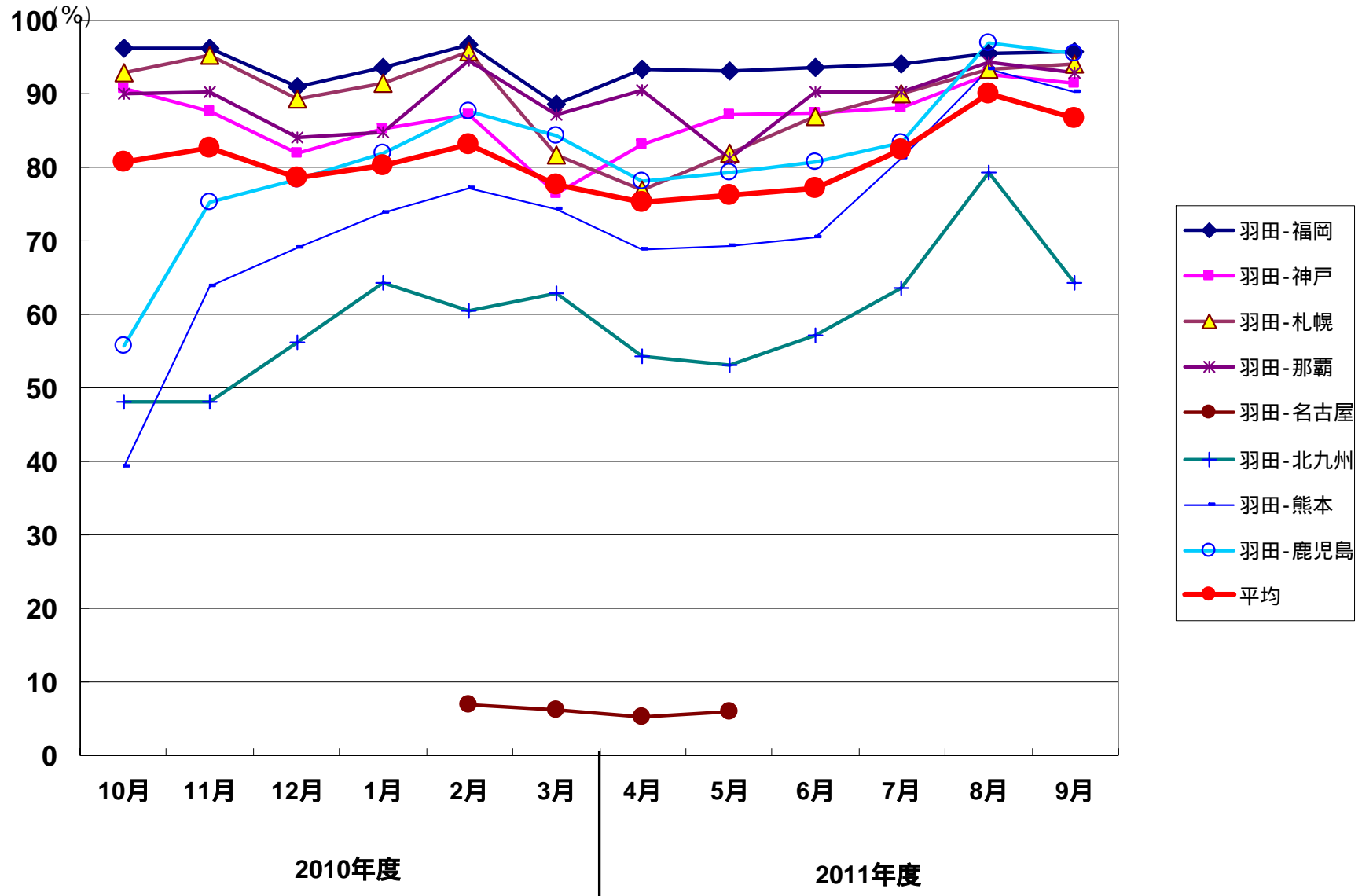
	2007年9月期 (半期)	2008年9月期 (半期)	2009年9月期 (半期)	2010年9月期 (半期)	2011年9月期 (半期)
運休率	2.81%	6.12%	0.49%	0.81%	0.29%
欠航率	1.54%	0.65%	0.54%	0.71%	1.69%

運休率 = 運休便数 / 運航可能便数

欠航率 = 欠航便数 / 運航可能便数

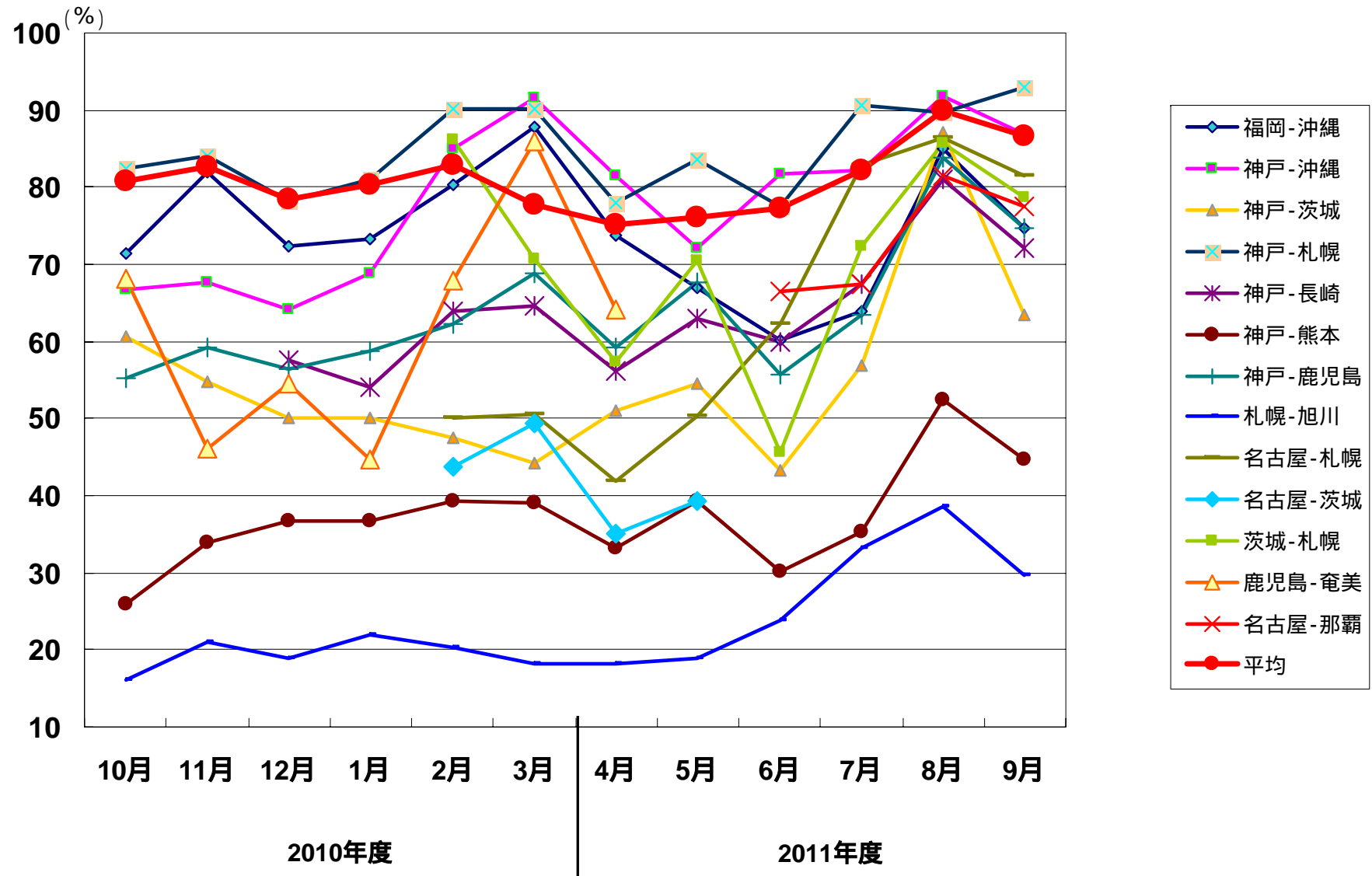


路線別搭乗率推移(羽田発着路線)



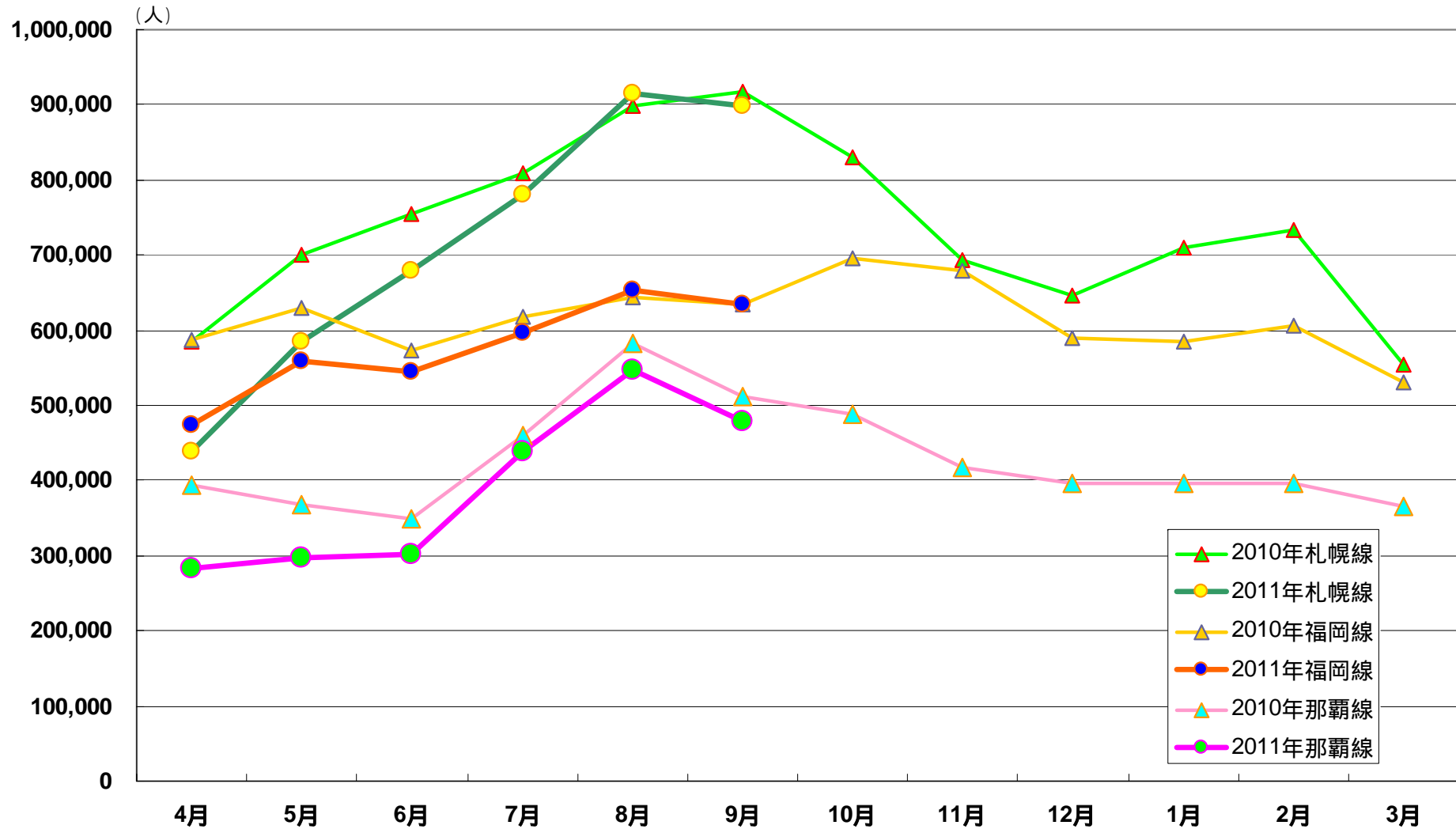


路線別搭乗率推移 (羽田発着路線以外)





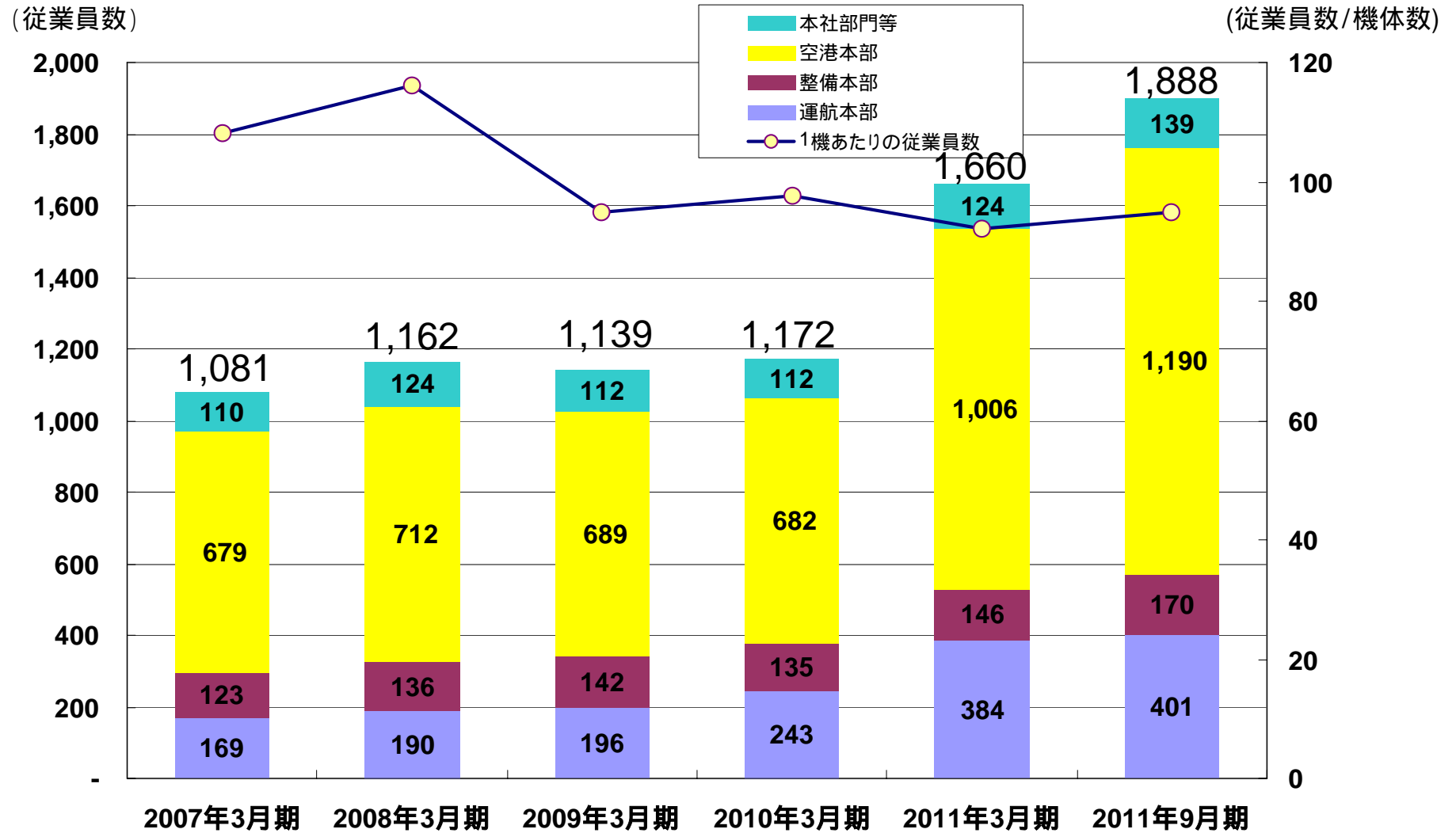
マーケット動向(羽田発着路線)



(注) 上記は各路線における就航各社の合計値



従業員数推移



外国人受入出向機長等を含む



Boeing 737-800

- 21機
- 座席数177席(全機)
- 平均機齡約2.5年

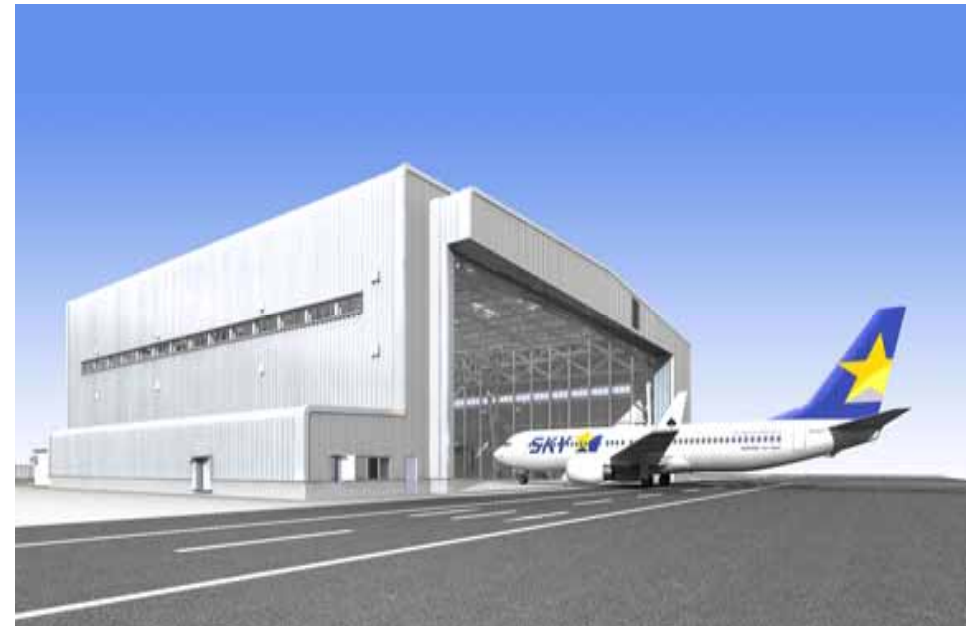
2011年11月1日時点



機材入替



	FY2011												FY2012											
	4	5	6	7	8	9	10	11	12	1	2	3	4	5	6	7	8	9	10	11	12	1	2	3
JA737H																								
JA737K																								
JA737L																								
JA737M																								
JA737N																								
JA737P																								
JA737Q																								
JA737R																								
JA737T																								
JA737U																								
JA737X																								
JA737Y																								
JA737Z																								
JA73NA																								
JA73NB																								
JA73NC																								
JA73ND																								
JA73NE																								
JA73NF																								
JA73NG																								
JA73NH																								
JA73NJ																								
JA73NK																								
JA73NL																								
JA73NM																								
JA73NN																								
JA73NP																								
JA73NQ																								
JA73NR																								
合計(機数)	18	19	19	19	20	20	21	22	22	23	24	25	26	27	27	27	27	27	27	27	27	28	29	29

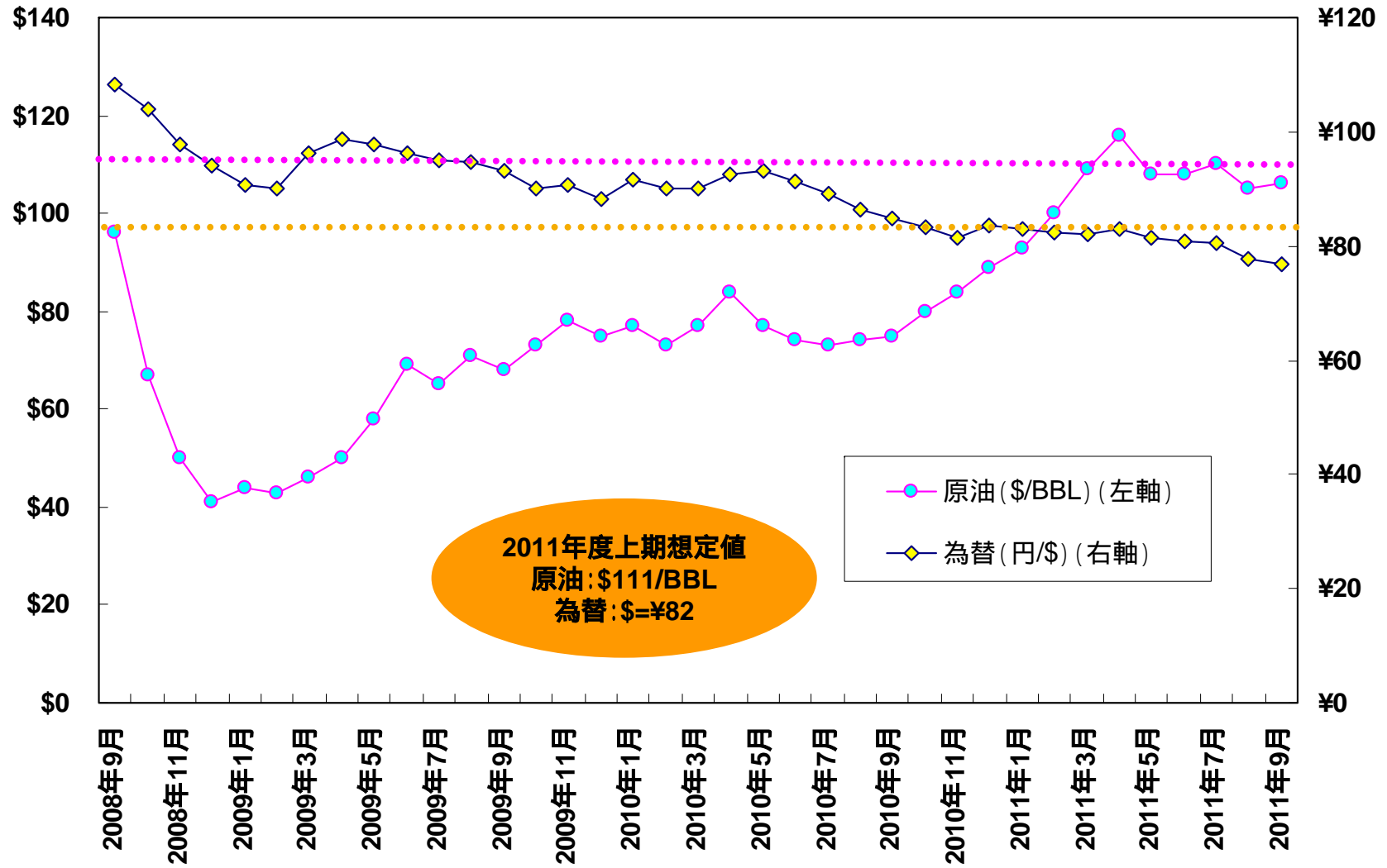


神戸格納庫

- 2011年11月30日完成
- 2012年1月下旬に運用開始予定
- Boeing737-800型1機 格納可能
- 施設 整備、ランプ用の事務所 部品庫 エンジン庫 器材庫 工具庫 油脂庫(格納庫外)



為替・ドバイ原油価格推移





2012年3月期 (2011年4月1日 ~ 2012年3月31日)

売上	81,800百万円
営業利益	17,000百万円
経常利益	16,000百万円
当期利益	8,800百万円
運航便数	46,500便

<u>下期前提</u>	為替	\$1 = 78円
	原油 (ドバイ原油)	1BBL = \$107
	設備投資(通期)	3,000百万円

A380を除く



〒144-0041

東京都大田区羽田空港1-5-5

電話 03-5708-8202

URL <http://www.skymark.jp/>

(注)前記の予想数字等は、本資料の発表日現在において入手可能な情報に基づいて作成したものであり、実際の業績は、今後様々な要因によって異なる場合があります。

PL比較(速報値)

2011.11.08

(単位 = 百万円)

	09/03		10/03		11/03		09/09		10/09		11/09	
運航回数	20,110 回		22,828 回		34,729 回		11,228 回		14,131 回		23,663 回	
座席キ口(千)	4,220,723		4,122,980		5,454,077		2,045,913		2,458,009		3,581,119	
売上	42,317	100%	41,458	100%	58,023	100%	21,045	100%	26,644	100%	39,746	100%
総費用[事業費 + 販売管理費]	44,859	106.01%	38,316	92.42%	46,829	80.71%	18,845	89.55%	20,750	77.88%	30,624	77.05%
[事業費]	42,225	99.78%	35,919	86.64%	44,052	75.92%	17,662	83.92%	19,397	72.80%	28,933	72.79%
(航行費)	20,868	49.31%	17,685	42.66%	23,241	40.05%	8,621	40.96%	10,237	38.42%	15,771	39.68%
給与手当等	1,234	2.92%	1,542	3.72%	2,245	3.87%	702	3.34%	957	3.59%	1,577	3.97%
燃料費・燃料税	12,379	29.25%	9,052	21.83%	12,588	21.70%	4,340	20.62%	5,586	20.97%	8,785	22.10%
(内訳) 燃料費	9,517	22.49%	6,411	15.46%	9,138	15.75%	3,000	14.26%	4,091	15.35%	7,199	18.11%
燃料税	2,862	6.76%	2,641	6.37%	3,450	5.95%	1,340	6.37%	1,495	5.61%	1,587	3.99%
空港使用料(含;保安料)	4,943	11.68%	4,379	10.56%	5,523	9.52%	2,282	10.84%	2,339	8.78%	3,645	9.17%
(内訳) B767 発着回数	5,454	27.12%	1,129	4.95%	0	0.00%	1,129	10.06%	0	0.00%	0	0.00%
B737 発着回数	14,656	72.88%	21,699	95.05%	35,327	86.48%	10,099	89.94%	14,131	100.00%	23,663	100.00%
その他	2,312	5.46%	2,712	6.54%	2,885	4.97%	1,297	6.16%	1,355	5.08%	1,764	4.44%
(整備費)	8,534	20.17%	5,789	13.96%	5,932	10.22%	2,739	13.01%	2,427	9.11%	3,876	9.75%
給与手当等	1,022	2.42%	1,259	3.04%	1,480	2.55%	583	2.77%	672	2.52%	939	2.36%
整備部品費	981	2.32%	557	1.34%	468	0.81%	424	2.01%	178	0.67%	282	0.71%
業務委託費 (1)	1,504	3.55%	1,230	2.97%	335	0.58%	416	1.98%	312	1.17%	386	0.97%
定期整備引当金 (2)	381	0.90%	1,544	3.72%	2,126	3.66%	743	3.53%	931	3.49%	1,354	3.41%
返還整備引当金 (2)	3,763	8.89%	453	1.09%	586	1.01%	340	1.62%	276	1.04%	360	0.91%
その他	883	2.09%	745	1.80%	937	1.62%	233	1.11%	58	0.22%	554	1.39%
(機材費)	6,705	15.84%	6,230	15.03%	6,930	11.94%	3,255	15.47%	3,144	11.80%	4,149	10.44%
航空機材リース料	5,540	13.09%	5,194	12.53%	6,013	10.36%	2,827	13.43%	2,703	10.14%	3,689	9.28%
航空保険料	334	0.79%	362	0.87%	393	0.68%	184	0.87%	205	0.77%	188	0.47%
その他(部品償却費等)	831	1.96%	674	1.63%	523	0.90%	244	1.16%	236	0.89%	272	0.68%
(運送費)	3,327	7.86%	2,959	7.14%	3,170	5.46%	1,527	7.26%	1,504	5.64%	2,031	5.11%
給与手当等	1,613	3.81%	1,623	3.91%	1,404	2.42%	794	3.77%	637	2.39%	816	2.05%
運送サービス費 (3)	635	1.50%	723	1.74%	957	1.65%	83	0.39%	182	0.68%	447	1.12%
業務委託費 (4)	570	1.35%	566	1.37%	747	1.29%	383	1.82%	417	1.57%	564	1.42%
その他	509	1.20%	47	0.11%	63	0.11%	267	1.27%	268	1.01%	205	0.51%
(空港管理費)	2,777	6.56%	3,240	7.82%	4,757	8.20%	1,512	7.18%	2,074	7.78%	3,090	7.78%
給与手当等	1,055	2.49%	1,586	3.83%	2,674	4.61%	669	3.18%	1,153	4.33%	1,652	4.16%
業務委託費 (5)	117	0.28%	131	0.32%	108	0.19%	79	0.38%	48	0.18%	38	0.10%
賃貸料	1,326	3.13%	1,258	3.03%	1,517	2.61%	638	3.03%	676	2.54%	1,091	2.74%
その他	279	0.66%	265	0.64%	459	0.79%	126	0.60%	197	0.74%	309	0.78%
(その他)	14	0.03%	16	0.04%	22	0.04%	8	0.04%	12	0.05%	15	0.04%
[販売管理費]	2,634	6.22%	2,397	5.78%	2,777	4.79%	1,183	5.62%	1,353	5.08%	1,691	4.26%
販売手数料	605	1.43%	610	1.47%	629	1.08%	330	1.57%	318	1.19%	356	0.90%
広告宣伝費	341	0.81%	106	0.26%	113	0.20%	54	0.26%	54	0.20%	38	0.10%
給与手当等	694	1.64%	804	1.94%	867	1.49%	379	1.80%	421	1.58%	521	1.31%
情報システム費	43	0.10%	37	0.09%	48	0.08%	19	0.09%	21	0.08%	30	0.08%
その他	951	2.25%	840	2.03%	1,119	1.93%	401	1.91%	539	2.02%	746	1.88%
営業利益	-2,543	-6.01%	3,143	7.58%	11,195	19.29%	2,199	10.45%	5,894	22.12%	9,122	22.95%
経常利益	-2,389	-5.65%	2,956	7.13%	10,968	18.90%	2,021	9.60%	5,498	20.64%	7,972	20.06%
当期純利益	-2,040	-4.82%	2,627	6.34%	6,325	10.90%	1,987	9.44%	2,751	10.33%	4,465	11.23%
(単位 = 千円)												
1便売上	2,104		1,816		1,671		1,874		1,885		1,680	
1便費用	2,231		1,678		1,348		1,678		1,468		1,294	

(有価証券報告書より抜粋)

- 1 整備費(業務委託費) 整備委託料 部品修理・交換費用等
- 2 返却整備引当金・定期整備引当金繰入
返却整備引当金 = リース機材返還決定後、見積もった返却整備費用を、期間按分して計上。
定期整備引当金 = 機体・エンジンごとにそれぞれの定期整備内容に対応する整備費を見積もり、定期整備実施時期が到来するまでの期間、使用実績に応じて計上。
- 3 運送サービス費 機内サービス費(飲料等客室関連費用) 交通費 非常旅客取扱費 保守修繕費 リース料
- 4 運送費(業務委託費) 地上電源使用料等空港ランプハンドリング業務委託料 保安(手荷物検査業務等)委託料
- 5 空港管理費(業務委託費) 旅客用空港内バス運送費用等
- 6 2011年09月期は速報値

路線別収入比較(速報値)

2011.11.08

		09/03期	10/03期	11/03期	09/9(半期)	10/9(半期)	11/9(半期)
全線 (含国際線・貨物等)	機材数	B767=2機 B737=9機	B767=0機 B737=12機	B767=0機 B737=18機	B767=1機 B737=10機	B767=0機 B737=15機	B767=0機 B737=20機
	売上総額(千円)	42,316,783	41,458,379	58,023,794	21,044,534	26,644,206	39,746,334
	運航便数(便)	20,110	22,828	34,729	11,228	14,131	23,663
	提供座席数(席)	4,107,476	4,099,807	5,566,226	2,046,607	2,399,716	3,706,244
	有償搭乗者数(人)	3,071,758	3,198,804	4,358,911	1,542,683	1,978,138	2,859,575
	旅客キロ(千人キロ)	3,143,327	3,236,733	4,466,999	1,560,251	2,057,436	2,917,830
	座席キロ(千席キロ)	4,220,723	4,122,980	5,454,077	2,045,914	2,458,009	3,581,119
	有償座席利用率	74.47%	78.50%	81.90%	76.26%	83.70%	81.48%
	マーケットシェア						
羽田～福岡線 運航距離 =1,041km	運航便数(便) 提供座席数(席) 有償搭乗者数(人) 有償座席利用率 マーケットシェア	7,146 1,666,268 1,282,992 77.00% 15.97%	7,270 1,369,102 1,164,975 85.09% 15.53%	7,293 1,290,861 1,209,377 93.69% 16.40%	3,630 724,822 582,877 80.42% 15.86%	3,654 646,758 606,184 93.73% 16.52%	3,647 645,519 608,035 94.19% 17.57%
羽田～神戸線 運航距離 =695km	運航便数(便) 提供座席数(席) 有償搭乗者数(人) 有償座席利用率 マーケットシェア	3,575 665,823 515,587 77.44% 46.35%	3,921 694,017 562,906 81.11% 56.06%	3,931 635,091 546,573 86.06% 66.93%	1,997 353,469 277,133 78.40% 54.23%	1,893 328,931 287,332 87.35% 70.90%	1,785 244,752 213,791 87.35% 53.06%
羽田～千歳線 運航距離 =894km	運航便数(便) 提供座席数(席) 有償搭乗者数(人) 有償座席利用率 マーケットシェア	5,367 949,959 730,170 76.86% 7.70%	5,831 1,022,532 822,127 80.40% 9.15%	5,815 995,797 893,039 89.68% 10.11%	2,912 505,869 395,430 78.17% 8.53%	2,918 516,486 455,873 88.26% 9.99%	3,274 540,380 469,630 86.91% 10.93%
羽田～那覇 運航距離 =1,687km	運航便数(便) 提供座席数(席) 有償搭乗者数(人) 有償座席利用率 マーケットシェア	2,089 483,285 355,757 73.61% 6.54%	2,221 411,117 336,087 81.75% 6.57%	2,792 494,184 423,139 85.62% 8.26%	1,081 209,337 169,555 81.00% 6.62%	1,556 275,412 229,856 83.46% 8.79%	1,435 253,995 229,152 90.22% 9.77%
羽田～旭川 運航距離 =1,052km	運航便数(便) 提供座席数(席) 有償搭乗者数(人) 有償座席利用率 マーケットシェア	1,791 317,007 175,366 55.32% 17.72%	1,269 234,168 146,917 62.74% 14.89%	1,846 201,117 148,966 74.07% 16.95%	546 106,197 65,797 61.96% 13.28%	829 146,733 104,283 71.07% 19.58%	851 39,218 35,693 91.01% 10.20%
福岡～那覇 運航距離 =1,008km	運航便数(便) 提供座席数(席) 有償搭乗者数(人) 有償座席利用率 マーケットシェア	142 25,134 11,886 47.29% -	1,421 251,517 120,937 48.08% 8.31%	1,436 254,172 186,470 73.36% 13.12%	706 124,962 51,655 41.34% 7.91%	717 126,909 87,432 68.89% 12.16%	951 168,327 118,981 70.68% 17.05%
その他路線	運航便数(便) 提供座席数(席) 有償搭乗者数(人) 有償座席利用率 マーケットシェア		895 117,354 44,855 50.79% -	11,616 1,695,004 951,347 65.69% -		2,564 358,487 207,178 66.98% -	11,720 1,814,053 1,184,293 72.50% -
旅客収入合計	売上(千円)	41,616,255	41,133,998	57,207,311	20,732,449	26,304,751	39,106,257
貨物収入	売上(千円)	81,122	4,011	0	4,011	0	0
その他収入	売上(千円)	619,406	320,369	816,483	308,074	339,455	640,077

マーケットシェア……国土交通省の資料に基づく旅客数のシェア

キャッシュフロー(速報値)

(単位=百万円)

	09/03期	10/03期	11/03期	09/09(半期)	10/09(半期)	11/09(半期)
営業キャッシュフロー	870	5,348	14,825	2,777	7,192	5,650
投資キャッシュフロー	436	904	5,302	520	1,457	4,811
財務キャッシュフロー	1,139	16	435	10	656	17,569
現金(同等物)の増減	1,578	4,436	8,909	2,199	4,824	17,323
現金(同等物)残高	3,067	7,504	16,412	5,266	12,328	33,735
減価償却費	1,144	1,087	1,280	459	468	940
設備投資額	2,496	1,849	4,881	474	1,570	4,614